

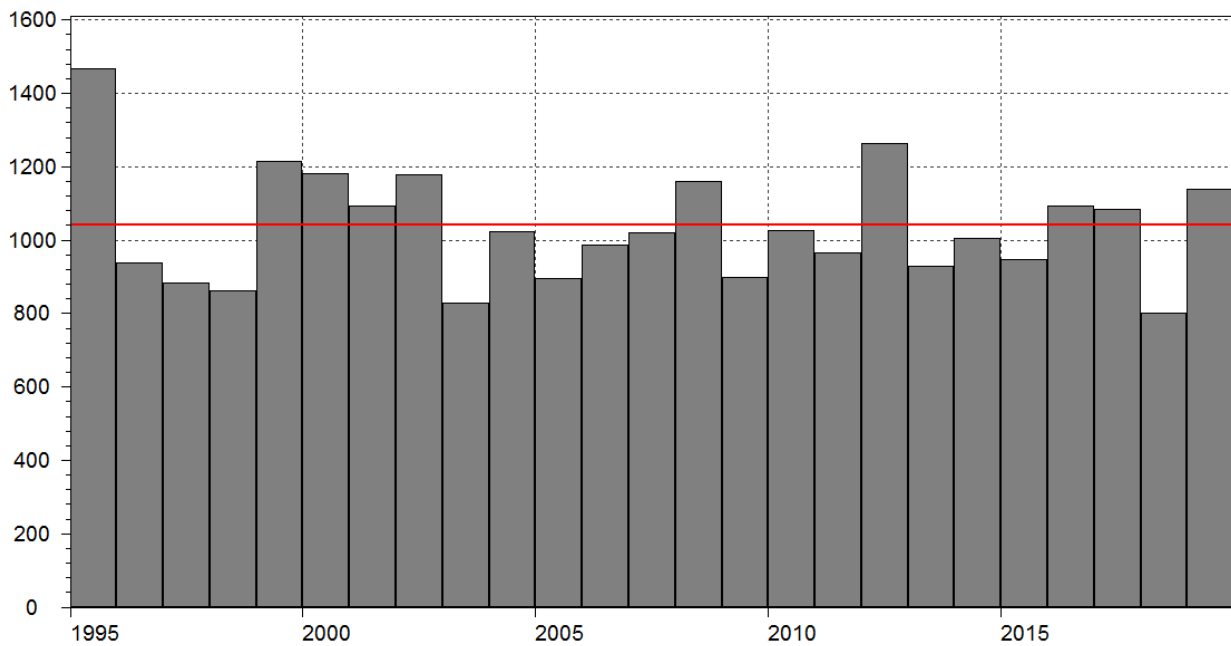


Niederschlagsstatistik

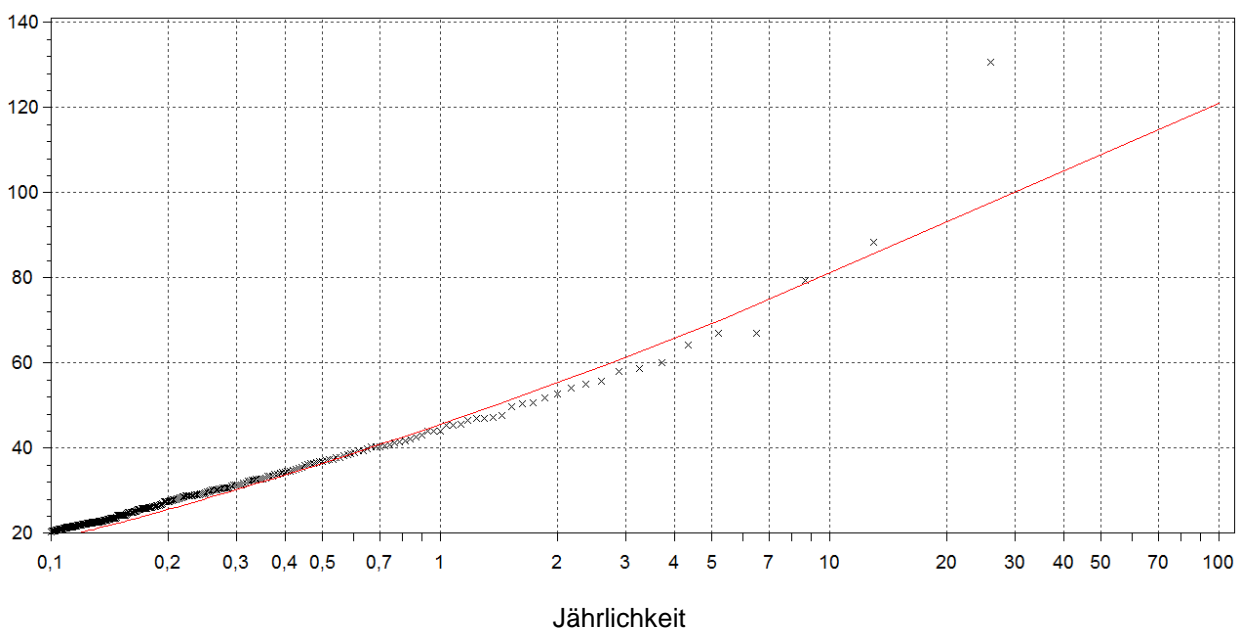
Weite, ARA Wartau (MN3380)

| | | | |
|------------|-----------|----------------------|------------------|
| Datenreihe | 1995-2019 | Maximale Jahressumme | 1468.0 mm (1995) |
| Jahre | 25 | Minimale Jahressumme | 802.8 mm (2018) |
| Amplitude | 665.2 mm | Mittlere Jahressumme | 1031.3 mm |

Niederschlags-Jahressummen [mm] 1995-2019



Statistik der Tagessummen [mm] über die Untersuchungsperiode 1995-2019



Verteilung: Pearson III, MM