

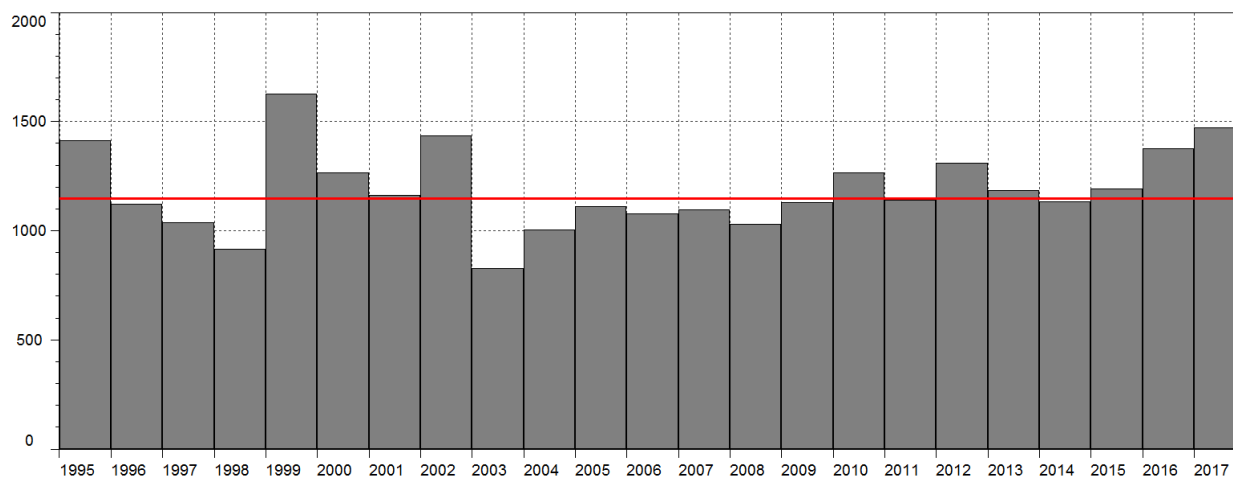


Niederschlagsstatistik

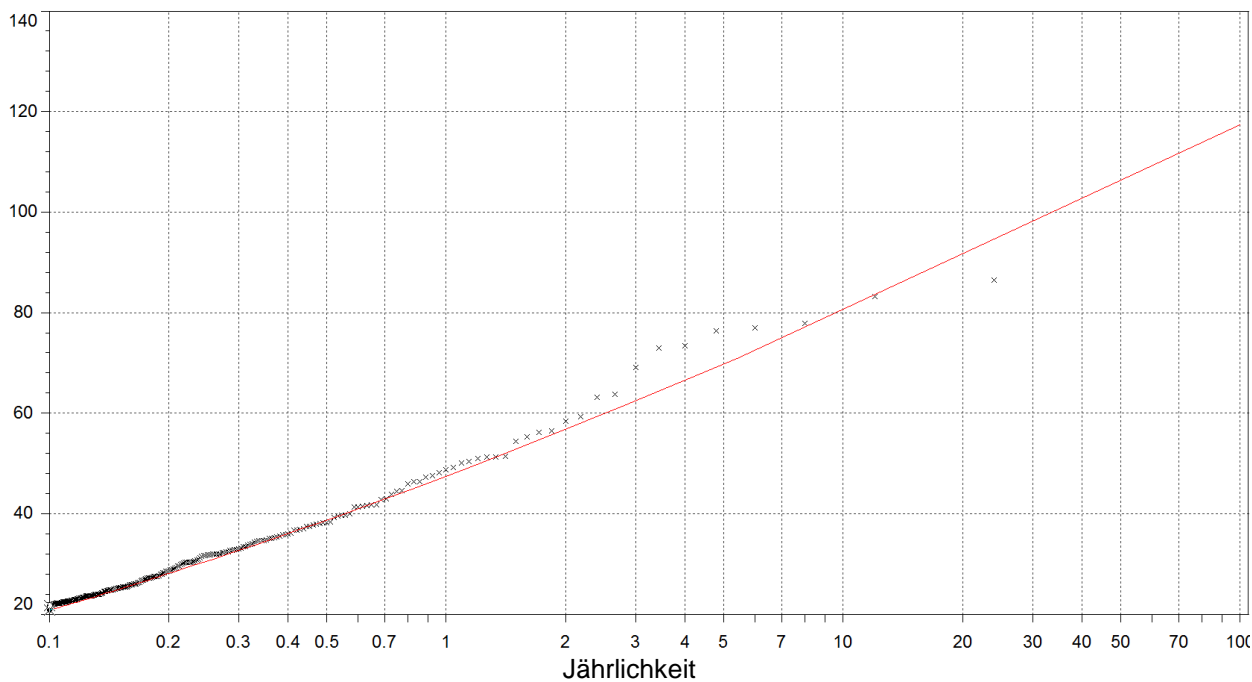
Widnau, Lädernach (MN2180)

Datenreihe	1995-2017	Maximale Jahressumme	1626.7 mm (1999)
Jahre	23	Minimale Jahressumme	827.4 mm (2003)
Amplitude	799.3 mm	Mittlere Jahressumme	1188.1 mm

Niederschlags-Jahressummen [mm] 1995-2017



Statistik der Tagessummen [mm] über die Untersuchungsperiode 1995-2017



Verteilung: Pearson III, MM